

WIR ÜBERNEHMEN FÜR SIE GERNE IHRE HOLZBAUPLANUNG

Die Holzbauplanung / Ausführungsplanung erfolgt meist nach der Baueingabe oder während des Baubewilligungsverfahrens. In Zusammenarbeit mit Fachplanern koordinieren und planen wir das Haustechnikkonzept für die Punkte Wärmeerzeugung, Wärmeverteilung, Lüftung sowie andere Schnittstellen und Schwerpunkte. Auch die statischen Anforderungen fließen mit in die Planung ein. Gleichzeitig werden die für den Bau notwendigen Werkpläne, Grundriss-, Schnitt-, Ansicht- und Detailpläne erstellt.

Kontakt

Halbeisen und Baumann Holzbaumontagen GmbH
Halbeisen und Baumann Generalunternehmung GmbH
Glatthaldestrasse 18 / CH-9320 Flawil

Tel: 071 950 00 50
Fax: 071 950 00 65

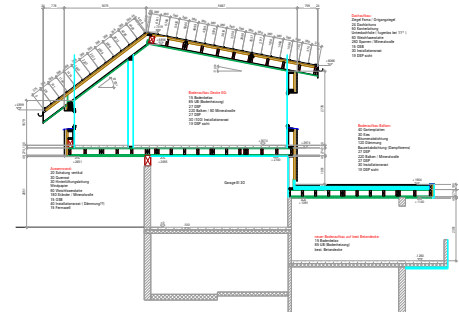
E-Mail: info@holzbaumontagen.ch
Web: www.holzbaumontagen.ch

HALBEISEN **HALBEISEN**
BAUMANN **BAUMANN**
GENERALUNTERNEHMUNG GMBH HOLZBAUMONTAGEN GMBH

Unsere Leistungen

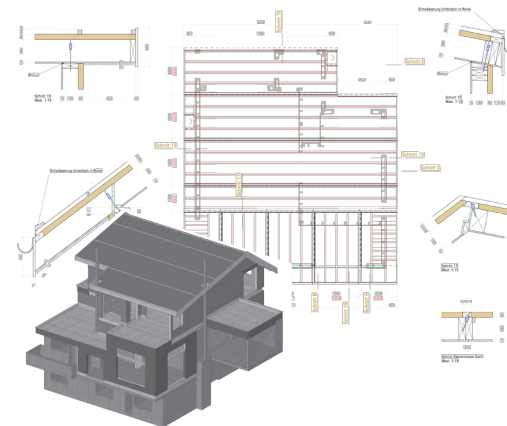
Detailplanung

Anhand der akribischen Planung werden alle für die Vorfertigung und Montage relevanten Details durchkonstruiert und im Massstab 1:10 dargestellt. Uns ist es wichtig, unnötige Kosten die während der Baustellenzeit eines Bauwerkes entstehen könnten zu vermeiden.



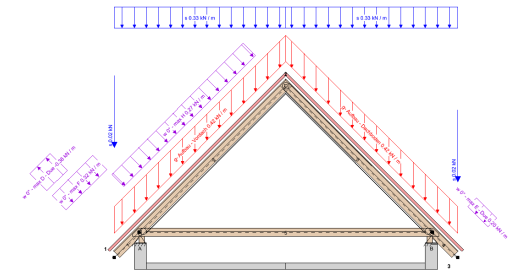
Ausführungsplanung

Die Ausführungsplanung stellt eine schnellstmögliche Richtzeit auf der Baustelle sicher. Die Erkennbarkeit und Beschriftung der Bauteile und der Materialien ist durch unsere Planung eindeutig und durchgängig. Zusätzlich arbeiten wir auch mit der 3D-Planung, damit werden unsere Projekte noch sichtbarer.



Statik

Statik hat eine immense Bedeutung bei der Planung. Bei unseren Leistungen erarbeiten wir daher die Besten und wirtschaftlichsten Lösungen um eine einfache und praxisnahe Holzbaustatik zu erreichen. Sie können sich darauf verlassen, dass wir das ebenso bei Kleinstprojekten anwenden.



Planausgabe / Werkpläne

In den Werkplänen sind alle Schichten für die Vorfertigung erkenntlich dargestellt. Dazu gehören auch Transportaufhängungen und die Schwerpunktberechnung. Wenn gewünscht können in den Werkplänen auch sämtliche Installationen mit eingeplant werden, was die Koordination beim Ausbau und mit den beteiligten Gewerken erleichtert.

